

FS-ONE

Mastic coupe-feu intumescent haute performance

Description du produit

- Le mastic coupe-feu intumescent (qui gonfle au contact du feu) aide à protéger les pénétrations combustibles et incombustibles pour une période estimée jusqu'à 4 heures

Caractéristiques du produit

- Matériau résistant à la fumée, au gaz et à l'eau une fois durci
- Sans halogène, solvant ou amiante
- Propriétés pare-feu élevées
- À base d'eau, facile à nettoyer
- Protège la plupart des applications typiques de pénétration
- Peut être peint
- Systèmes à composant unique disponibles
- Satisfait aux exigences LEED^{MC} pour la qualité de l'environnement intérieur; crédit 4.1 pour les matériaux, mastics et adhésifs à faible émission et 4.2 pour les peintures et enduits

Zones d'application

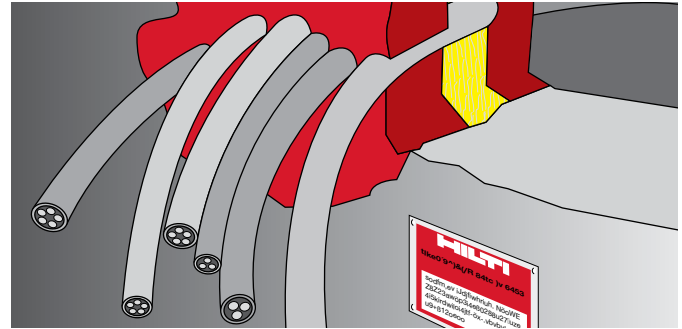
- Tuyaux d'acier, de cuivre et conduits à parois métalliques
- Tuyaux d'acier isolés et tuyaux de cuivre
- Faisceaux de câbles
- Tuyaux de plastique fermés ou ventilés
- Pénétrations CVCA

Utiliser avec

- Assemblages de béton, de maçonnerie, de cloison sèche et de plancher de bois franc
- Assemblages de mur et plancher majorés à 4 heures d'exposition

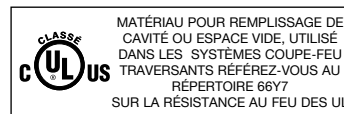
Exemples

- Scellement autour des pénétrations de tuyau de plastique dans une construction pare-feu
- Scellement autour des pénétrations combustibles et incombustibles dans une construction pare-feu



Fiche technique*	FS-ONE
Base chimique	Dispersion acrylique intumescente à base d'eau
Couleur	Rouge
Température d'application	5 °C à 40 °C (40 °F à 104 °F)
Temps de formation d'une pellicule	Environ 20 à 30 min.
Temps de durcissement	Environ 2 mm/3 jours
Rétrécissement moyen (ASTM C1241)	24,1 %
Capacité de mouvement	Env. 5 %
Taux d'expansion (sans restriction)	Jusqu'à 3 à 5 fois volume original
Plage de température	-40 °C à 100 °C (-40 °F à 212 °F)
Caractéristiques de la surface de brûlage (CAN/ULC-S102)	Propagation des flammes estimé: 0 Classification du dégagement de fumée: 5
Classification de la transmission sonore (ASTM E 90-99)	56 (Relatif à une construction précise)
Essais en conformité avec	<ul style="list-style-type: none"> • UL 1479 • ASTM E 814 • CAN/ULC-S115 • ASTM E 84 • CAN/ULC-S102

*À 23 °C (73 °F) et 50 % d'humidité relative



Directives d'installation du FS-ONE

Avertissement

- Avant de manipuler, lire la fiche technique de sécurité du matériau ainsi que l'étiquette du produit pour une utilisation sécuritaire et obtenir de l'information sur la santé.
- Les directives ci-dessous sont des principes généraux; référez-vous toujours à l'illustration correspondante dans le Répertoire sur la résistance au feu des UL/cUL ou au Guide des systèmes coupe-feu de Hilti pour l'information complète quant à l'installation

Ouverture

- Nettoyez l'ouverture. Les surfaces sur lesquelles le FS-ONE 601S sera appliqué devraient être nettoyées de tous débris, saletés, huile, humidité, gel et cire. Les structures supportant les éléments pénétrants doivent être installés selon les normes de construction et d'électricité locales.

Application du mastic coupe-feu

- Installez le type de remplissage prescrit à la profondeur recommandée pour obtenir la protection désirée (au besoin). Laissez suffisamment de profondeur pour le FS-ONE.
- Application du mastic coupe-feu : appliquez FS-ONE à la profondeur nécessaire afin d'obtenir la protection désirée. Assurez-vous que le FS-ONE soit en contact avec toutes les surfaces afin d'offrir une adhérence maximale. Pour l'application du FS-ONE, utilisez un distributeur à calfeutrage, distributeur de capsules métalliques, un chargeur et un pistolet de substrat. Avec les seaux de FS-ONE, les pompes à mastic de type Graco peuvent être utilisées. (Contactez le fabricant de pompes pour un choix approprié).

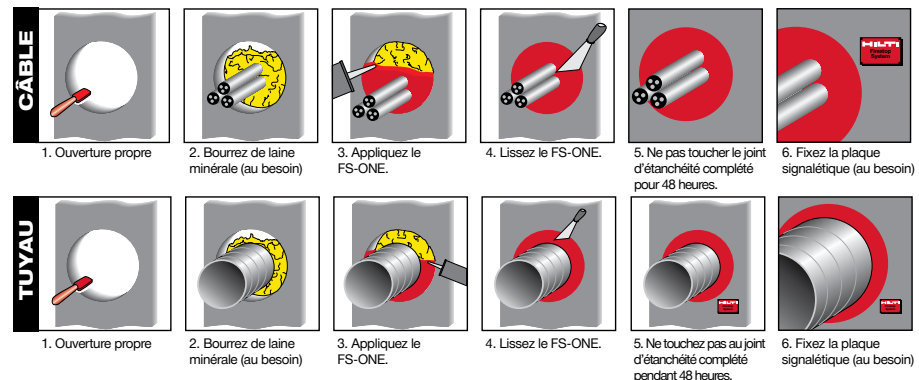
- Nivelage du mastic coupe-feu : Pour terminer le joint d'étanchéité, travaillez-le pour lui donner une apparence lisse. L'excédent de mastic peut être nettoyé des surfaces adjacentes et outils avec de l'eau, avant d'être durci.
- Ne pas toucher le joint d'étanchéité complété pendant 48 heures.
- Pour des raisons d'entretien, un joint d'étanchéité de pénétration pourrait être identifié en permanence par une plaque signalétique. Pour ce faire, marquez la plaque signalétique et fixez-la de façon à ce qu'elle soit visible près du joint d'étanchéité.

Ne pas utiliser

- Pour les joints à grands mouvements d'expansion
- Sous l'eau
- Sur les matériaux où l'huile, les plastifiants ou les solvants peuvent suinter, c'est-à-dire le bois imprégné, les mastics à base d'huile, le caoutchouc vert ou partiellement vulcanisé
- Dans toutes pénétrations autres que celles spécifiées dans ce manuel ou dans les rapports de test

Entreposage

- Entreposer uniquement dans son emballage original, à un endroit protégé de l'humidité et où la température se situe entre 40 °F (5 °C) et 86 °F (30 °C)
- Respectez la date d'expiration indiquée sur l'emballage



Hilti. Plus performant. Plus durable.